

**Ansell**

Liderando o mundo em direção a um futuro mais protegido.

**GUIA PRÁTICO DE CONSULTA  
CINTURÕES - TRABALHO EM ALTURA**

**HERCULES** 

## CHECKLIST DE INSPEÇÃO CINTURÕES



É de extrema importância realizar a inspeção diária dos equipamento para que ele esteja em perfeitas condições de uso, assegurando mais segurança para você e sua equipe.

# Ansell

Liderando o mundo em direção a um futuro mais protegido.

## COMO VESTIR SEU EQUIPAMENTO

### CINTURÃO PARAQUEDISTA



1

Levante o cinturão pela argola dorsal.



2

Vista o cinturão pelos ombros.



3

Conecte e ajuste as fivelas da cintura e do peito.



4

Conecte e ajuste as fivelas das pernas.



5

Pronto!

### CINTURÃO ALPINISTA (TIPO CADEIRINHA)



1

Solte o conector central e vista a parte inferior do cinturão.



2

Passa as alças pelos ombros.



3

Conecte e trave o conector central.



4

Ajuste as fitas das pernas e quadril.



5

Pronto!

### CINTURÃO ABDOMINAL



1

Posicione o cinturão na região lombar.



2

Conecte e ajuste as fivelas da cintura.



3

Pronto!

HERCULES

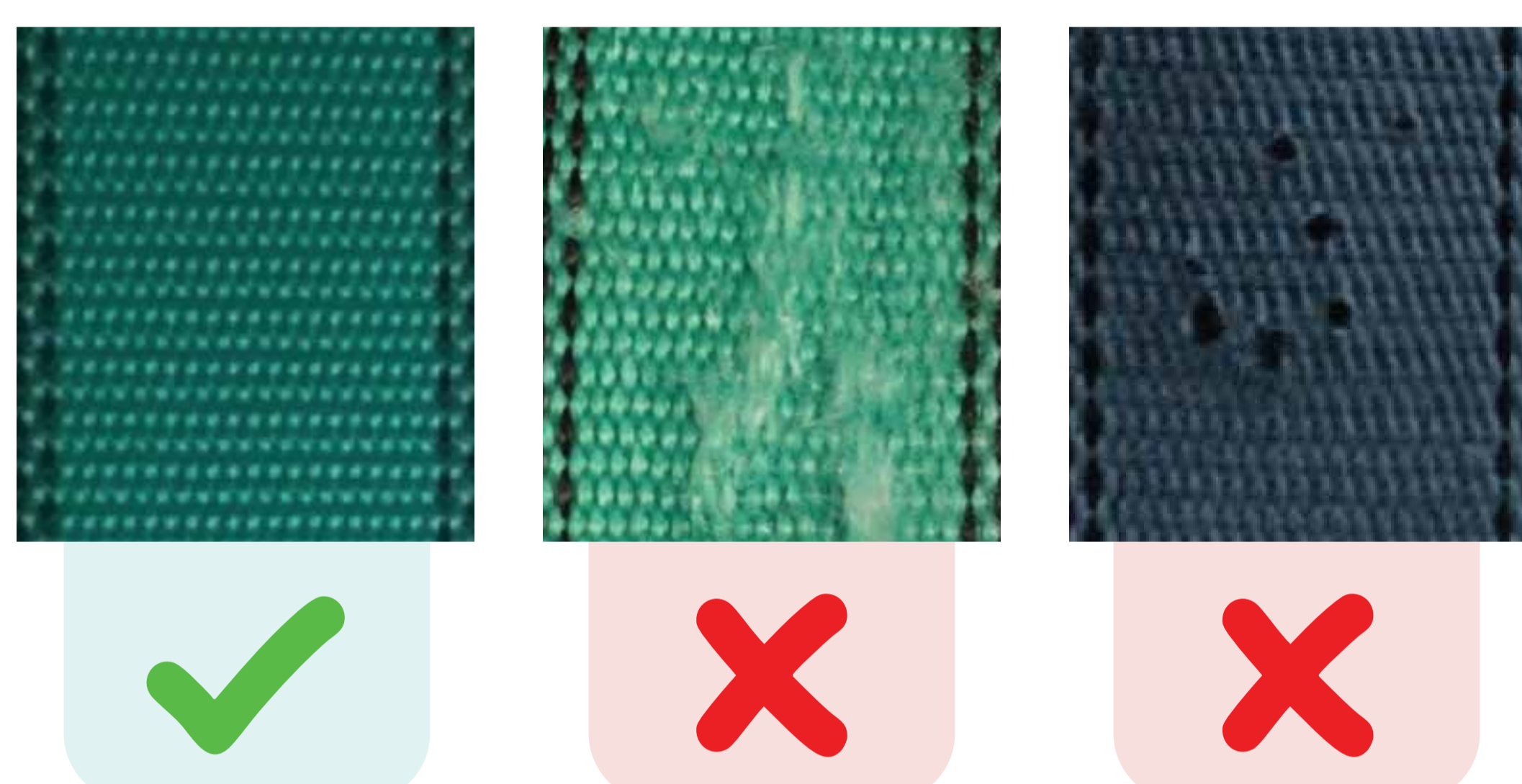


## CHECKLIST DE INSPEÇÃO CINTURÕES

Abaixo estão os critérios que devem ser seguidos para inspecionar seu equipamento e garantir que ele esteja em perfeitas condições de uso antes do início das suas atividades diárias.

### CADARÇOS (FITAS)

As fitas devem estar livres de rasgos, cortes, furos e desfiamento excessivo.



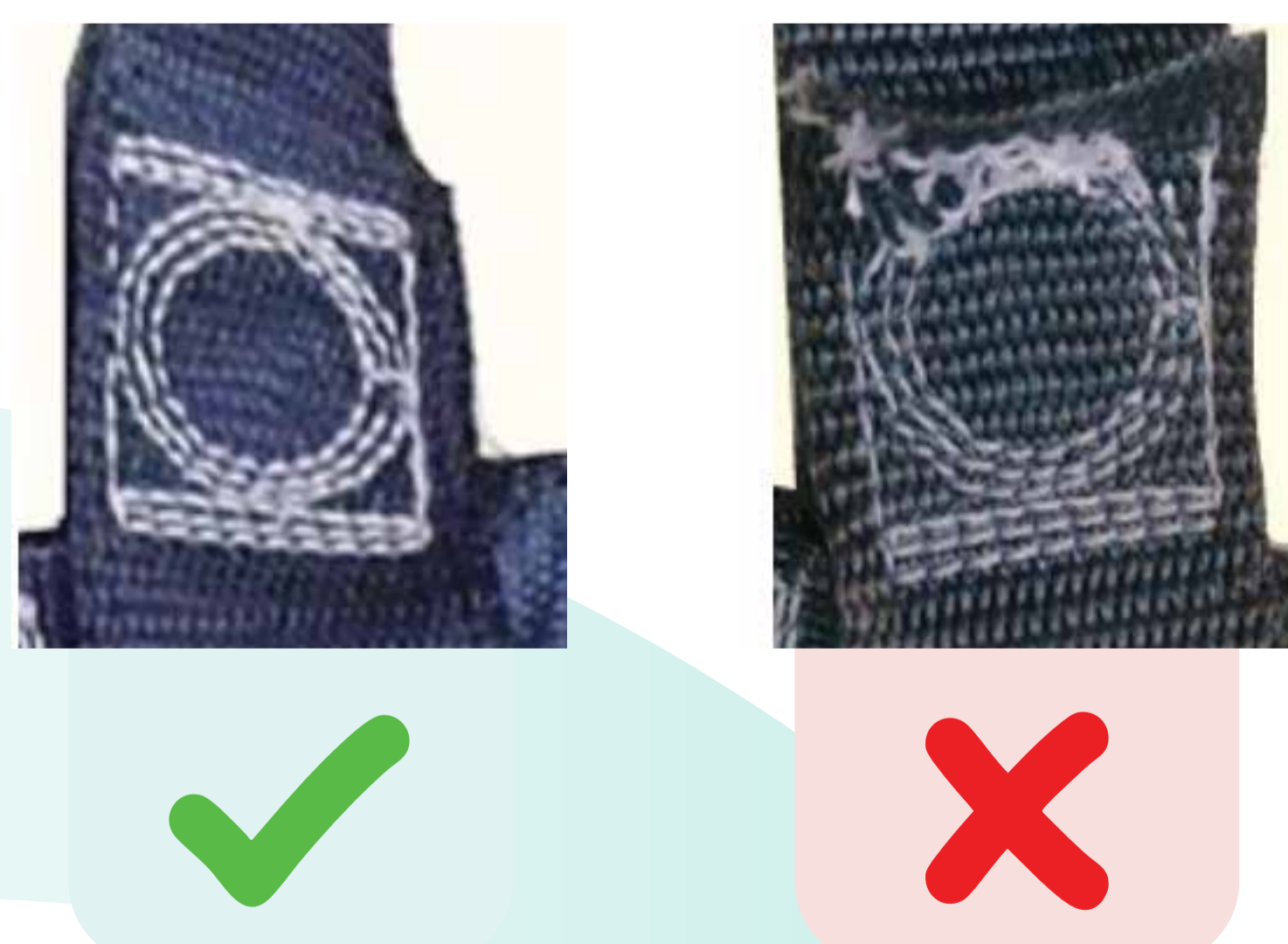
### COMPONENTES METÁLICOS

Fivelas e conectores danificados — oxidados, trincados, quebrados ou amassados — devem ser descartados imediatamente.



### COSTURAS

Costuras com pontos soltos, cortes ou desgaste também são sinais que o equipamento deve ser descartado.



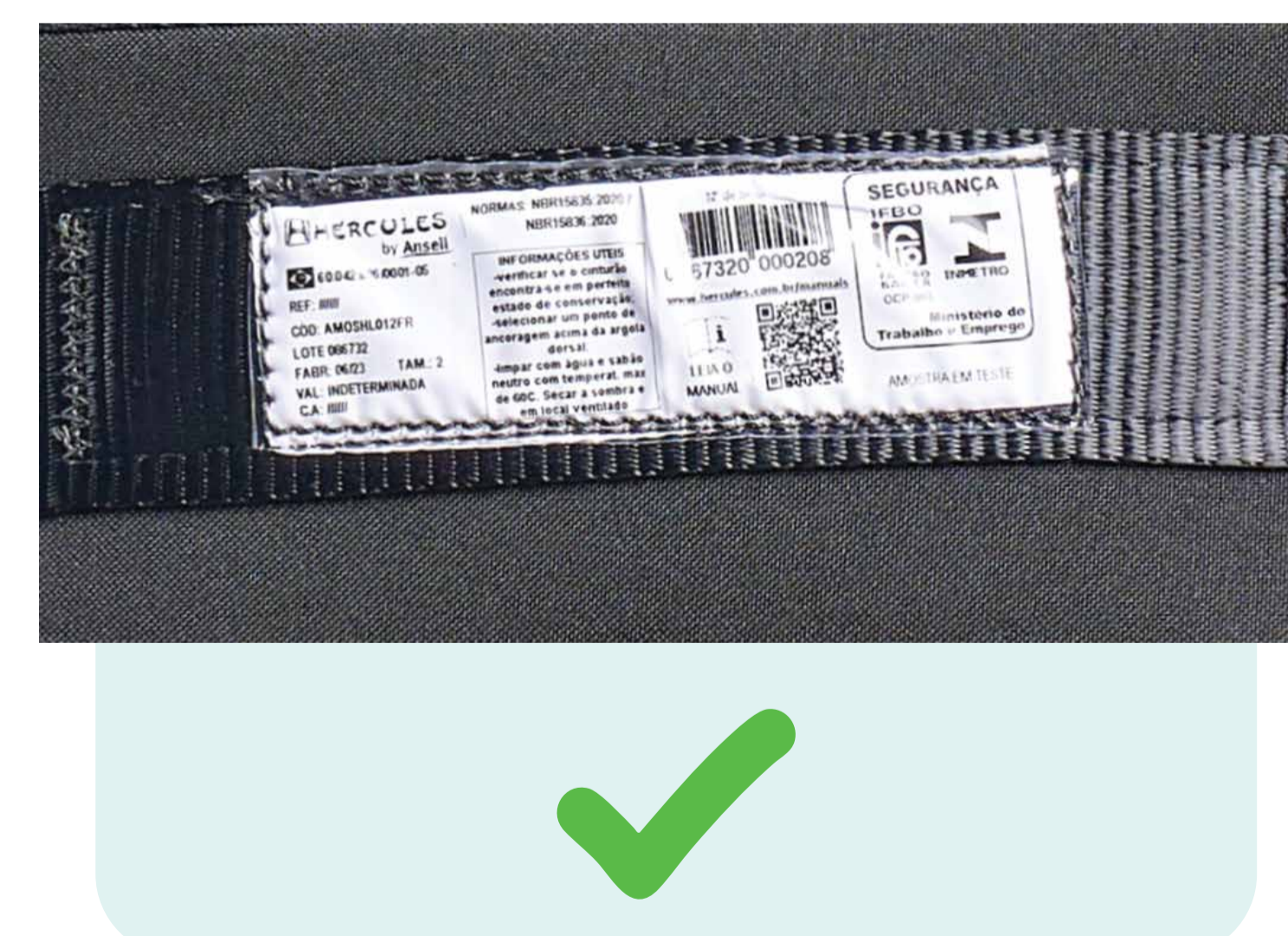
### INDICADOR DE IMPACTO

Indicador de impacto aberto é sinal de que o equipamento sofreu uma queda. Descarte-o imediatamente, mesmo que a queda tenha sido leve.

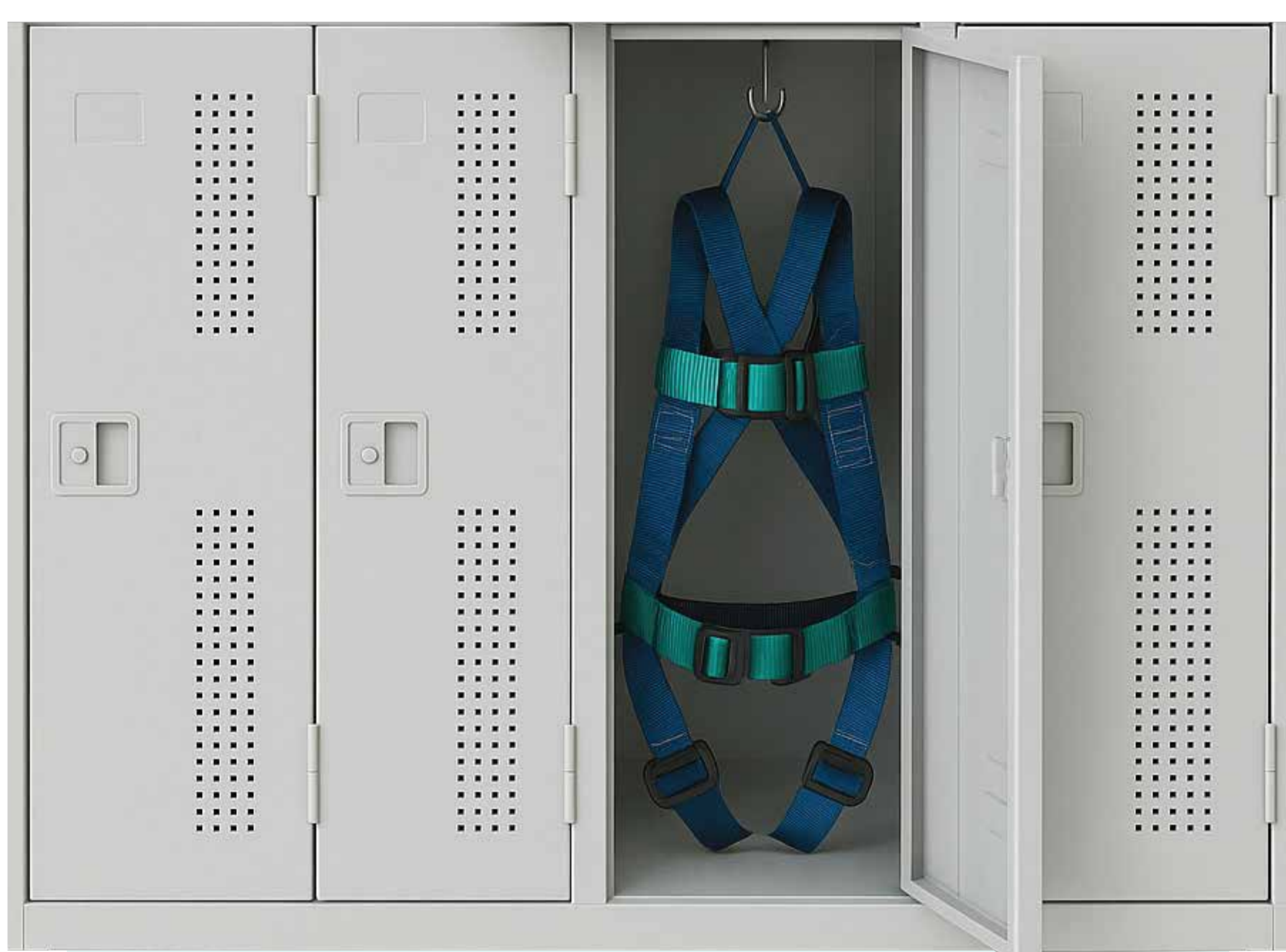


### ETIQUETA

Todas as informações da etiqueta do produto devem ser preservadas. Em caso de cortes ou rasgos na etiqueta, o cinturão deve ser descartado.



## ARMAZENAMENTO ADEQUADO DOS CINTURÕES



**INDICAÇÃO DE USO:** Em ambientes de alta temperatura ou atividades com solda, é recomendada a utilização dos cinturões de para-aramida. O poliéster em ambientes de alta temperatura ou no contato com a solda sofrem perda de resistência.

Em ambientes salinos (próximo ao mar) é recomendado a utilização de cinturões com componentes metálicos em aço inoxidável ou aço revestido (dielétrico).

### LOCAL

Pendure o cinturão em um local fresco, arejado e protegido de luz solar direta.

### ARMAZENAMENTO

Pendure o cinturão em um gancho ou em um porta-cinturão, evitando que ele fique dobrado ou amassado.

Após retirar o equipamento, antes de pendurá-lo, puxar a argola dorsal para cima deixando um espaçamento entre as fitas e a argola.

Sempre que retirar o equipamento, abrir totalmente as regulagens para evitar a quebra das fibras (fibras marcadas).

O cinto utilizado e não higienizado pode provocar bolor devido ao suor e sujidades do campo.

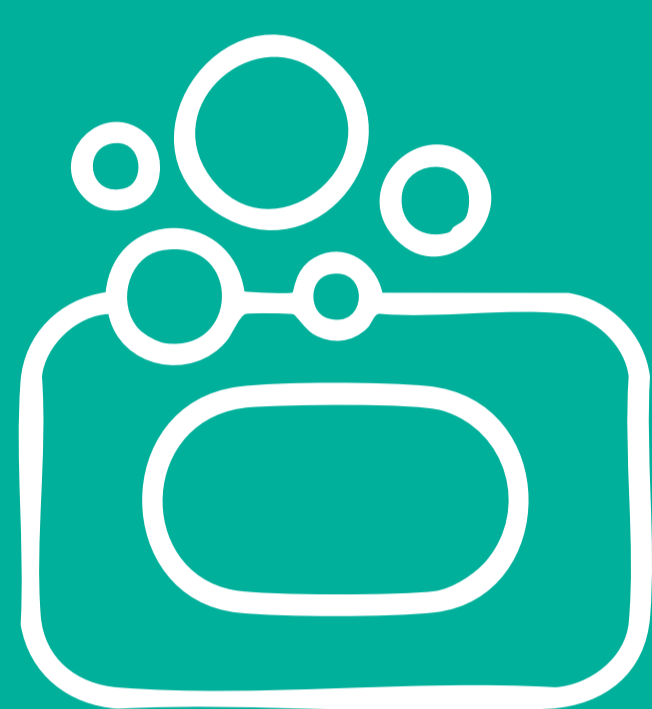
### NORMAS DE SEGURANÇA

A guarda adequada é um dos requisitos para o uso seguro do cinturão de segurança, conforme as normas técnicas.

# Ansell

Liderando o mundo em direção a um futuro mais protegido.

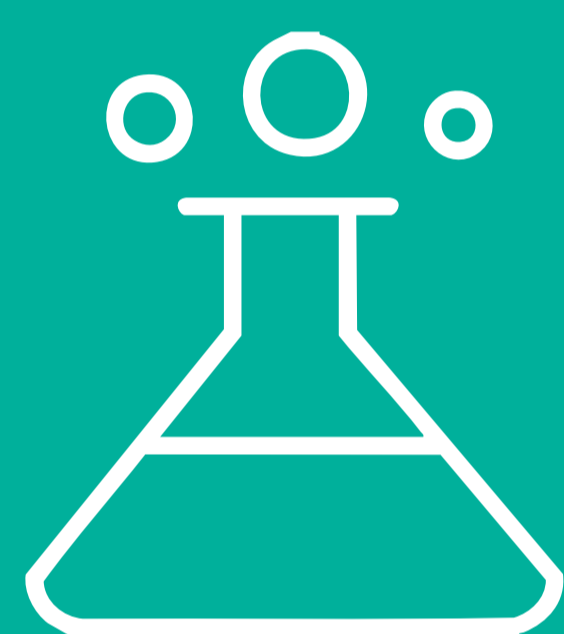
## HIGIENE ADEQUADA DOS CINTURÕES



SABÃO NEUTRO

Para higienizar seu equipamento, utilize sabão neutro e uma esponja macia, limpando todos os componentes do cinturão — especialmente as fitas.

Lavar e secar à temperatura máxima de 60°C.



PRODUTOS QUÍMICOS

Não utilize, em nenhuma hipótese, produtos químicos como cloro, solventes, ácidos ou qualquer substância que possa danificar o equipamento — especialmente as fibras das fitas dos cinturões.



Não lave o equipamento em máquina de lavar. Esse processo pode danificar tanto os componentes do equipamento quanto a própria máquina.



Jamais guarde os cinturões molhados.

Os cinturões são compostos por materiais têxteis sintéticos (poliéster, poliamida e para-aramida) e a exposição frequente a raios UV pode reduzir sua vida útil. Sempre seque o equipamento à sombra.

HERCULES 



**HÉRCULES EQUIPAMENTOS  
DE PROTEÇÃO LTDA**

**CNPJ: 60.042.686/0001-05  
Av. Robert Kennedy, 675 - Planalto  
São Bernardo do Campo - SP**

**Tel: (11) 4391-6640**

**[sac@ansell.com](mailto:sac@ansell.com)  
[www.ansell.com](http://www.ansell.com)  
[www.hercules.com.br](http://www.hercules.com.br)**